

SZEROKI UŚMIECH PROSZĘ

Zęby na moście

Dość często spotykamy osoby, którym pomimo ładnych rysów twarzy, czegoś brakuje. Osoby te rzadko się uśmiechają. Są skrępowane problemem, jaki ich dotknął, a jednocześnie nie wiedzą, jak sobie z nim poradzić. Co im dolega? Brak zęba!

Problem braku zębów przedtrzonowych dotyczy ok. 9% osób w wieku od 20 do 50 lat. Do tej pory pojedyncze braki zębów uzupełniano za pomocą miniprotezy, mostu lub implantu. Każdy z tych sposobów ma swoje zalety, ale również wady.

Miniproteza to najstarsze, najmniej wskazane rozwiązanie. Proteza nie jest zamocowana

na stałe, może powodować stany zapalne dziąseł przy zębach sąsiednich, powoduje zanik kości wyrostka zębodołowego sąsiadującej z protezą.

Mosty są dobrym rozwiązaniem, jednakże w celu ich zamocowania konieczne jest oszlifowanie zębów sąsiednich. Całe postępowanie odbywa się na 3-4 wizytach. Poza tym jest to rozwiązanie kosztowne.

Implanty to bardzo dobry sposób uzupełnienia braków pojedynczych zębów, lecz również ma minusy. Pacjent musi spełniać określone warunki zdrowotne, musi mieć odpowiednio zachowaną kość w miejscu braku zęba. Ponadto implanty nie są rozwiązaniem na kieszeń każdego z nas.

Od 1993 roku dr Cezary Turostowski, pracownik Pomorskiej Akademii Medycznej, prowadził badania nad alternatywnym dla wymienionych sposobów rozwiązaniem. Efektem jego pracy, przebadanym i sprawdzonym na kilkuset pacjentach na przestrzeni ponad 12 lat, jest **System Mostów Kompozytowych (SMK)**.

Jest to unikatowe na skalę światową rozwiązanie, nowy trend w stomatologii, który wprowadzają do swoich praktyk nie tylko lekarze w Polsce, ale również zagraniczne ośrodki stomatologiczne.

Na czym polega przewaga SMK nad wyżej wymienionymi rozwiązaniami?

Most kompozytowy jest to stałe uzupełnienie luki po brakującym zębie, mocowane na specjalnie stworzonym włóknie szklanym. Cały most wykonywany jest podczas jednej wizyty trwającej około 1,5 godziny. Jest to metoda całkowicie bezbolesna i znacznie tańsza niż tradycyjny most lub implant.

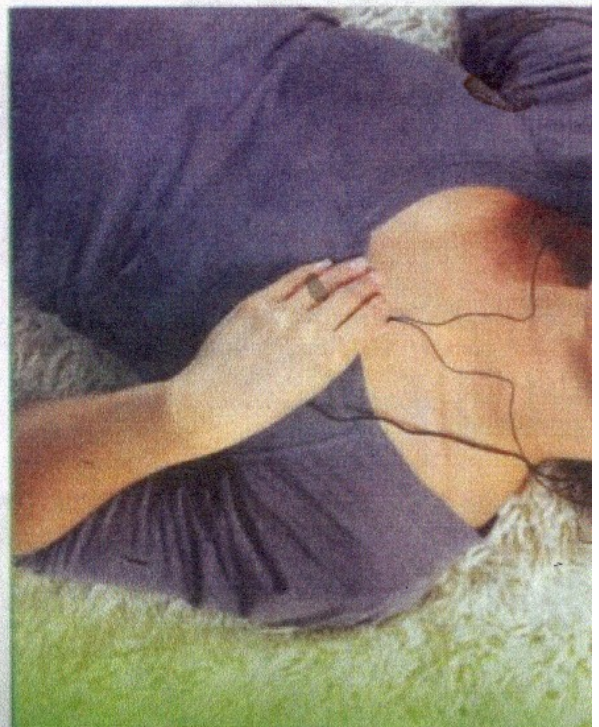
Do stworzenia mostu używane są specjalne włókna szklane, które nadają konstrukcji doskonałą trwałość i wytrzymałość na długie lata. Włókno pokrywane jest wysokiej jakości materiałami kompozytowymi, dostępnymi w szerokiej gamie kolorystycznej. Po osadzeniu konstrukcji w jamie ustnej, zapominamy, że kiedyś mieliśmy w

którymś miejscu lukę. Estetyka i wygląd uzupełnienia w niczym nie ustępują zębom naturalnym.

Często brakuje nam szóstek górnych lub dolnych. Nie zwraca się na to uwagi, „bo tego nie widać”. Jednakże brak pojedynczego zęba może prowadzić do dalszych patologii. Zęby sąsiadujące z luką mogą ulegać rozchwianiu, przesunięciu. Zęby przeciwstawne wysuwają się w kierunku luki. Powstają zaburzenia zgryzowe. Dlatego posiadanie pełnego łuku zębowego jest warunkiem utrzymania pełnej funkcjonalności i estetyki jamy ustnej.



REKLAMA



Col
prof